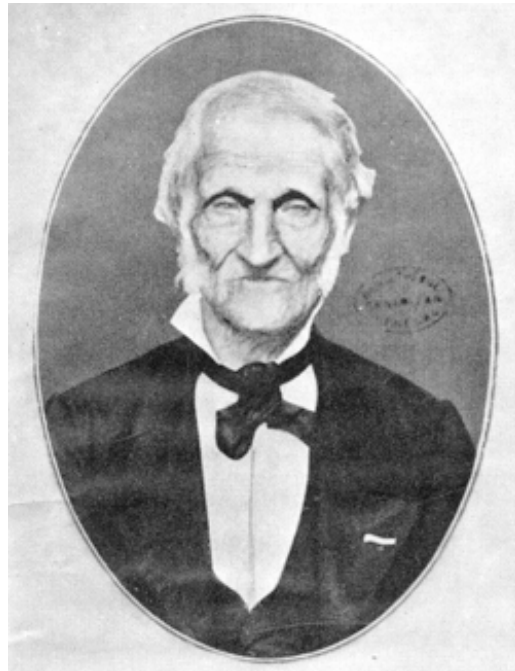


Rév. : 17-03-07

Claude Richard



Le jardin de Richard Toll par Merwart en 1898.



Fondateur de Richard Toll

Jean-Michel Claude Richard est né en France à Volon en 1785. Botaniste d'expérience, il débute sa carrière à Paris puis à Dijon, avant d'être nommé en 1812 jardinier des pépinières impériales de Rome. En 1816, il fait partie de la tragique expédition de reprise du Sénégal par le gouverneur Schmaltz, au cours de laquelle la Méduse fera naufrage. Plus tard, il épousera Caroline Picard, également rescapée du naufrage avec sa famille, avec laquelle il eût trois filles. Il est au Sénégal le fondateur de la station agricole de Richard Toll ("le jardin de Richard" en wolof), l'un des premiers jardins d'essais créés en Afrique tropicale (après celui d'Adanson) sous l'impulsion, notamment, du baron Roger. En 1830, il quitte le Sénégal avec sa femme pour l'île Bourbon (la Réunion), afin d'y diriger les jardins du roi. Il y décéda en 1869 à l'âge de 81 ans.

